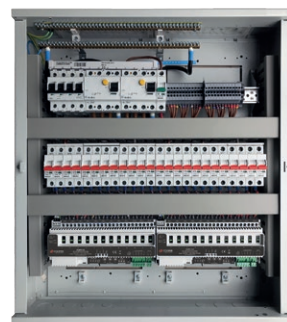


RigSwitch

Fernsteuerbares Stromversorgungssystem

Ausstattungsmerkmale

- Bis zu 24 Feed-Through-Relais-Kreise pro Schrank
- Ansteuerung über DMX 512 mit DMX-Adresse pro Relais-Kreis (oder über DALI und iCANnet)
- Externe Wandbedienstellen als Zubehör verfügbar
- Ansteuerung über Schließkontakteingänge
- Intelligente Einschaltverzögerung der Hochleistungsrelais
- Manuelle Handbetätigung einzelner Relais
- 10A oder 16A pro Kreis (je nach Ausführung)
- LS-Schalter abgangsseitig (optional mit RCD eingangsseitig) oder RCBO abgangsseitig
- Sollbruch-Vorprägungen für Kabelverschraubungen und herausnehmbare Gummi-Membrandichtungen für Kabelführungen (Oberseite)
- Konvektionskühlung (ohne Lüftersystem)
- 3 Jahre Herstellergarantie
- CE-konform
- Entwickelt und hergestellt nach ISO9001:2015 Standards



Übersicht

RigSwitch ist ein fernsteuerbares Stromversorgungssystem, welches für Veranstaltungsstätten jeder Größe geeignet ist. Standardmäßig werden die RigSwitch-Systeme mit 12- oder 24-Kreisen pro Schrank geliefert. Je nach Ausführung sind LS-Schalter oder RCBO's pro Kreis integriert. Jeder Relais-Kreis ist für bis zu 32A ausgelegt, um höhere Lasten aller Art zu schalten.

Die RigSwitch-Systeme sind ideal zum Schalten von Strom für moderne Beleuchtungssysteme, wie z.B. Moving Lights, Feststrom-Versatzsteckdosen, Video-Projektoren und LED-Scheinwerfern.

Bestell-Informationen (Standard-Varianten)

0050-000063-00	RigSwitch 12x10A mit 1P+N LS-Schalter pro Kreis und Hauptschalter (4-polig)
0050-000064-00	RigSwitch 12x10A mit 1P+N LS-Schalter pro Kreis und Hauptschalter (4-polig) & RCD
0050-000065-00	RigSwitch 12x10A mit RCBO pro Kreis und Hauptschalter (4-polig)
0050-000066-00	RigSwitch 12x16A mit RCBO pro Kreis und Hauptschalter (4-polig)
0050-000067-00	RigSwitch 24x10A mit 1P+N LS-Schalter pro Kreis und Hauptschalter (4-polig)
0050-000060-00	RigSwitch 24x10A mit 1P+N LS-Schalter pro Kreis und Hauptschalter (4-polig) & RCD
0050-000061-00	RigSwitch 24x10A mit RCBO pro Kreis und Hauptschalter (4-polig)
0050-000062-00	RigSwitch 24x16A mit RCBO pro Kreis und Hauptschalter (4-polig)

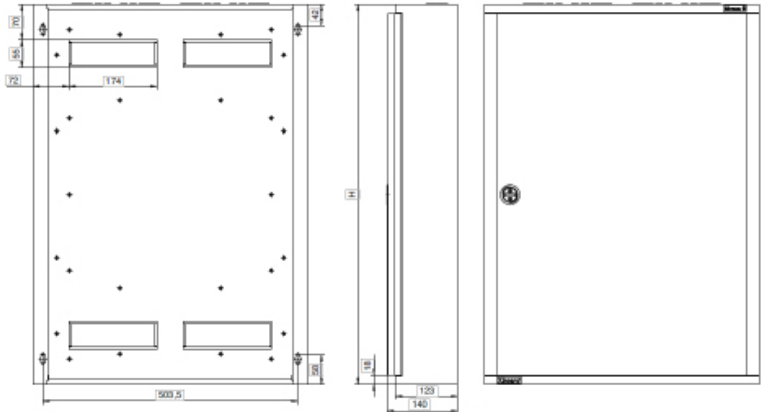
Produkt-Spezifikationen

- Absicherung: 1P+N LS-Schalter (Typ C) pro Kreis, wahlweise auch mit RCBO's pro Kreis
- Hauptschalter: Standard oder optional mit RCD(s) eingangsseitig (4-polig, 30mA)
- Lastabgänge: Klemmleisten mit getrennten Null- und Schutzleiterklemmen pro Kreis
- DMX512: optisch-isolierte DMX-Eingangsschnittstelle (steckbarer DMX-Abschlußwiderstand)
- DMX-Adresskonfiguration: über drei Drehschalter (weitere DMX-Einstellungen können über die optionale PC-Konfigurationssoftware iCANsoft vorgenommen werden)
- iCANnet: für separate Wandbedienstellen usw.
- Schließkontakteingänge: Alarmschaltung und zur Anbindung an Brandmeldeanlagen
- DALI: 1x Schnittstelle (Konfiguration der Systemparameter, DALI-Adressierungen, Netzwerkeinstellungen und Schnittstellenzuweisungen über PC-Konfigurationssoftware iCANsoft)
- Status-LED-Anzeigen: Betriebszustand, Netzwerk, DMX OK und Alarm
- Stahlblechgehäuse: pulverbeschichtet, RAL 9016, IP30, Brandschutzklasse nach IEC62208
- Kabelverschraubungen: Sollbruch-Vorprägungen für Kabelverschraubungen (2x Ø 40mm) und herausnehmbare Gummi-Membrandichtungen für Kabelführungen (Oberseite)
- Umgebungstemperaturen: von +2°C bis 50°C (Luftfeuchtigkeit 5-95%, nicht kondensierend)
- Spannungsversorgung: von 200V bis 255V, mit automatischer Frequenzanpassung von 45Hz bis 70Hz

Abmessungen:

RigSwitch 12 Kreise: 450mm (H) x 543mm (B) x 140mm (T)

RigSwitch 24 Kreise: 600mm (H) x 543mm (B) x 140mm (T)



Gewicht:

RigSwitch 12 Kreise: 18kg

RigSwitch 24 Kreise: 20kg

Kontakt zu uns
+44 (0)1633 838088

www.vari-lite.com

© 2018-2021 Signify Holding
Alle Rechte vorbehalten.

Technische Änderungen an den aufgeführten Produkten, sowie Irrtümer und Druckfehler vorbehalten.

Zero 88 ist ein eingetragenes Warenzeichen.

Alle anderen Marken sind Eigentum der jeweiligen Unternehmen.



Rigswitch_Datenblätter_DE_Rev5_0921



FM 727924